

Het stijlvolle ontwerp van de nieuwbouw leent zich voor de zichtlocatie aan de Rijksweg A50.



Bedrijfsgebouw Kavo Parts kenmerkt zich door high-end afwerking

Bedrijfshal telt ruim 9.000 m²



Er is gekozen voor zonwerend, triple glas, een balkon met balustrades en dakterrassen.



‘Voor veel bedrijven zijn wij een betrouwbare partner omdat wij staan voor goed beter bouwen’

Aan de Stegge Twello bouwde in het verleden al eerder voor [Kavo Parts](#). “Zij benaderden ons vorig jaar weer om samen met hen een nieuw bedrijfsgebouw in Apeldoorn te ontwikkelen”, vertelt Teun Wesselink namens [Aan de Stegge Twello](#).

Als technisch projectleider is Wesselink nauw betrokken bij dit project. “Zodra het contract getekend was, heb ik het stokje overgenomen van onze verkoop-en engineeringafdeling. Eerst heb ik de werkvoorbereiding gedaan en nu

begeleid ik namens Aan de Stegge Twello de uitvoering. Tot slot regel ik de laatste punten en komma’s met zowel de huurder als belegger van het nieuwe gebouw.” Kavo Parts benaderde Aan de Stegge Twello om samen met hen het project te ontwikkelen

en realiseren. “Wij zochten een belegger erbij voor de financiering van het pand. Ook benaderden wij Architecten_Lab, die in samenspraak met Kavo Parts en ons het ontwerp heeft uitgewerkt. Hierdoor zijn we vanaf de eerste tekeningen betrokken en kennen we alle ins en outs.”

Compleet plaatje

Aan de Stegge Twello bouwt een bedrijfs-hal met kantoorruimte en expeditie. “De bedrijfshal telt ruim 9.000 m², het kantoor 1.000 m² en de mezzanine nog eens 1.000



m². In de bedrijfshal ligt een supervlakke vloer. Omdat het pand schuin wegloopt op de kavel, had dat in de engineering wel wat voeten in aarde. Wat het gebouw verder kenmerkt is de high-end afwerking. Bijna niets is standaard in het kantoor-gedeelte. Het wordt in hoogwaardige kwaliteit afgebouwd, compleet met lamellenplafonds, grote luxe tegels en afgewerkte wanden: een compleet plaatje.”

GPR 8-norm

Voor het project geldt een GPR 8-norm. Wesselink legt uit: “Het is een vrij nieuwe norm waarmee je de duurzaamheid van een gebouw in kaart brengt. Ik noem het altijd ‘BREEAM-light’. Bij dit project hebben we extra veel aandacht voor een goed binnenklimaat en passen wij onder andere vloerverwarming en zonwering toe, en om die reden krijgt het gebouw witte dakbedekking. Dit zijn allemaal zaken waarop wordt getoetst volgens de GPR 8-norm.”

Goed beter bouwen

In november 2022 ging de eerste paal de grond in. De oplevering staat gepland voor 23 juni dit jaar. “We zijn aardig op stoom, want wij zijn al in de afbouwfase. Wij komen altijd onze afspraken na: 23 juni is 23 juni. Niet alleen Kavo Parts komt graag bij ons terug voor een nieuwe opdracht, voor veel bedrijven zijn wij een betrouwbare partner omdat wij staan voor goed beter bouwen.”



De oplevering staat gepland voor 23 juni dit jaar.



Hoogwaardige vliesgevels en kozijnen

Onder andere de aluminium vliesgevels en kozijnen voor Kavo Parts in Apeldoorn worden geleverd en gemonteerd door [Aluvo](#). Ger van Voorst, verantwoordelijk voor de calculatie en verkoop bij Aluvo, licht de gehele werkzaamheden toe.

“In opdracht van Aan de Stegge Twello leveren en monteren wij de aluminium vliesgevels en kozijnen. Er is gekozen voor zonwerend, tripple glas en een aantal kozijnen is brandwerend.” Aluvo realiseert ook de schuifpui op het dakterras én de automatische schuifdeurinstallatie als entree. “Deze schuifdeurinstallatie zit in de vliesgevel verwerkt. Het is voor ons een behoorlijk omvangrijk project in een gebouw met een hoogwaardige afwerking”, aldus Van Voorst.

Van Voorst:

**‘Er is gekozen voor
zonwerend, tripple glas en
brandwerende kozijnen’**

Alles op de rit

Aluvo werkt regelmatig samen met Aan de Stegge Twello. “Het loopt altijd lekker; we worden tijdig bij een project betrokken en kunnen dan al oplossingen bedenken voor mogelijke uitdagingen in het werk zelf. Zo kunnen we op voorhand alles samen op de rit zetten. Op die manier kunnen we met elkaar verrassingen gedurende de bouw voorkomen. Juist dat meedenken in een bouwteam vinden wij erg waardevol en uitdagend.”

ALUVO

GEVELTECHNIEK

VACATURE CALCULATOR

WIJ ZOEKEN JOU!



Ben jij communicatief sterk, goed met cijfers en heb je bouwkundig inzicht? Voor onze afdeling verkoop hebben we extra rekenkracht nodig! Je sollicitatie stuur je naar Els ter Haar via eterhaar@aluvo.nl

WWW.ALUVO.NL



Kollen Groep Oene

Postadres : Ooster Oenerweg 28
8167 PD Oene

Afleveradres : Deventerweg 9
8167 NA Oene

Tel : 0578-641100
Mobiel : 06-51158319
Fax : 0578-642703
e-mail : info@kollenbv.nl



KOLLEN
Groep
0578 - 641100

www.kollenbv.nl

DAK-WAND SPECIALISTEN!

- + Goede voorbereiding
- + Aandacht voor kwaliteit, snelheid en veiligheid
- + Uitdagende projecten bouw je samen



Lage Valkseweg 26-F, 6733 GC Wekerom • www.dak-wand.nl

 **Bel ons** 0342 404 200

 **Mail ons** info@dak-wand.nl



Complete afbouw via Intramax

[Intramax](#) uit Nijverdal verzorgt de complete afbouw voor het nieuwe bedrijfsgebouw van Kavo Parts te Apeldoorn. Intramax is als partner in afbouw en interieur bij het bouwteam betrokken en verkreeg de opdracht via Aan de Stegge Twello.

Stef van Vree, verantwoordelijk voor de voorbereiding en inkoop, legt uit: "Voor bijna al onze vaste opdrachtgevers bieden we het hele pakket: van het meedenken in het voortraject tot de wandbouw en -afwerking én de kwaliteitscontroles bij oplevering. Voor dit project verzorgen we de complete afbouw en zijn we voor zowel het bouwteam als de opdrachtgever, Kavo Parts, een communicatiepartner."

Hoogwaardig

Kavo Parts koos voor een hoogwaardige afwerking: dat maakt dit project in zekere zin bijzonder, vertelt Jordy Bloemendal. Hij is namens Intramax verantwoordelijk voor de uitvoering en begeleiding van dit project. "Zo worden alle wanden klasse A aangevoegd en worden er Hunter Douglas plafonds toegepast. De productkeuze is niet alledaags en straalt klasse uit."

Betrokken

Wat zowel Bloemendal als zijn collega Van Vree opvalt: Kavo Parts is als opdrachtgever zelf nauw betrokken bij de bouw. "Het is fijn dat zij meedenken over zaken als het ontwerp en de materiaalkeuze. De lijnen zijn heel kort."

HAMER IS GESPECIALISEERD IN GEAVANCEERDE BRANDVEILIGHEID

Zeker bij complexe en bestaande situaties moet u bij ons zijn.



WWW.HAMER.NET/BRANDVEILIGHEID

Ruim 1.000 sprinklerkoppen

Familiebedrijf [Hamer](#) heeft maar liefst zeventien expertises. Voor Kavo Parts is de brandbestrijdingsafdeling actief. Projectleider Yorick van Dijk: "We hebben ons hele ontwerp gebaseerd op de FM Global datasheets."

Hamer is momenteel bezig om de gehele brandveiligheidsinstallatie te installeren, die bestaat uit een sprinklerinstallatie en brandmeldinstallatie met ontruiming. "Voordat de wanden werden gesloten, hebben we de watertank van 655 m³ geïnstalleerd. In totaal leggen we ruim 1.000 sprinklerkoppen aan van het type K480: dat is qua omvang een gemiddeld project voor ons."

FM-datasheets

Hamer uit Apeldoorn hanteert in dit werk de FM-datasheets als norm. "We hebben ons hele ontwerp gebaseerd op deze norm, die onder andere technische specificaties voorschrijft en hoe de sprinklerkoppen geprojecteerd moeten worden. In het voortraject hebben we nauwkeurig overleg gevoerd met Aan de Stegge Twello zodat onze leidingen niet clashen met andere installaties in het werk."

SAMEN met ons naar een brighter tomorrow?

waarom



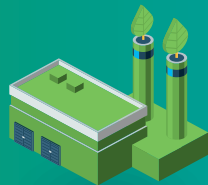
naar een betere wereld
voor de komende generaties



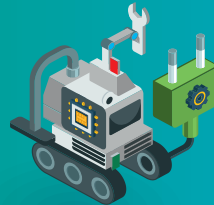
samen met 1200 collega's

hoe

oude verbeteren



nieuwe mogelijk maken



toonaangevend in eigen huis



De energietransitie staat voor de overgang van fossiele brandstoffen, zoals olie, aardgas en steenkolen, naar duurzame energie. Als technisch dienstverlener kunnen wij een enorme milieuwinst bereiken bij en samen met onze opdrachtgevers.

In de energietransitie maken wij met bijvoorbeeld e-mobility, waterstof, zonne-energie, windenergie, aardwarmte en energieopslag grote stappen mogelijk voor onze klanten. Wij ontwerpen, leveren en installeren deze systemen om bij te dragen aan een mooiere Wereld.

Vind jij het leuk om hieraan een bij te dragen en deel uit te maken van een enthousiast team met duurzame ideeën? Kijk dan eens op onze site werkenbijbatenburg.nl of neem contact op met Miranda Bonekamp HR manager. Zo kunnen we SAMEN met jou de stap maken naar een brighter tomorrow.

werkenbijbatenburg.nl



batenburg
installatietechniek

smarter focus.
brighter tomorrow.

Hoogwaardige installaties

[Batenburg Installatietechniek](https://www.batenburg.nl) verzorgt niet alleen de werktuigbouwkundige, sanitaire en elektrotechnische installaties, maar ook de data- en beveiligingsinstallaties voor het nieuwe bedrijfsgebouw van Kavo Parts. Projectleider Frank Oostewechel licht toe wat dit project bijzonder maakt.

“We mochten vanaf de ontwerpfase van dit project meedenken. We zijn voor deze opdracht door Aan de Stegge Twello als totaalinstallateur geselecteerd. In de voorbereidingsfase hebben we alle installaties in 3D uitgewerkt. Daarvoor ontwierpen we een clash-vrij model waardoor iedereen tijdens de bouw soepel vooruit kan.”

Niets in dit project is standaard, vertelt de projectleider. “We hebben te maken met de toepassing van hoogwaardige installaties. Denk aan een Hunter Douglas plafond, met speciale Hunter Douglas maatwerkverlichting. We leveren ook vanaf de aansluiting de complete energievoorziening: het trafostation wordt door ons zusterbedrijf geplaatst, Batenburg Energietechniek.”

Ook een hoogwaardige beveiligingsinstallatie, compleet met toegangscontrole en camera-beveiliging met PTZ-camera's, bestuurbaar op afstand, wordt door het team van Batenburg Installatietechniek gerealiseerd. “Verder zorgen we in samenwerking met Trilux voor een innovatief OptoLux systeem van FIBERunlimited, waarbij de POF-kabel is geïntegreerd in de lichtlijnen. Dit zorgt voor een complete datanetwerk-dekking in het hele warehouse. Je kunt wel zeggen dat we voor dit project al onze disciplines inzetten.”

Er wordt extra veel aandacht besteed aan een goed binnenklimaat.



Opdrachtgever

[Kavo Parts, Apeldoorn](#)

Architect

[Architecten_LAB, Deventer](#)

Adviseur

[JVZ Raadgevende Ingenieurs BV, Deventer](#)

Hoofdaannemer

[Aan de Stegge Twello, Twello](#)

Betonvloer

[Hiber betonvloeren BV, Sint-Oedenrode](#)

Grondwerkzaamheden

[Kollen BV, Oene](#)

Sprinkler installatie

[Foja Groep, Apeldoorn](#)

Vliesgevels & kozijnen

[Aluvo Geveltechniek, Nieuwleusden & Apeldoorn](#)

Dak en wand werkzaamheden

[Van de Haar dak-en wandbeplating, Wekerom](#)

Installateur

[Batenburg Installatietechniek, Rotterdam](#)

Afbouw

[Intramax BV, Nijverdal](#)

Bouwprogramma

Bouwen nieuw bedrijfsgebouw KAVO op bedrijventerrein Apeldoorn Noord

Bruto vloeroppervlakte

Bedrijfshal 9.000 m²
Kantoor 1.000 m²
Mezannine 1.000 m²

Bouwperiode

November 2022 – juni 2023

Compleet plaatje